

LogisticaTRUCKServer- II 距離計算サーバ .NET DLL WebForm ASP.NET VisualBasicでの利用方法

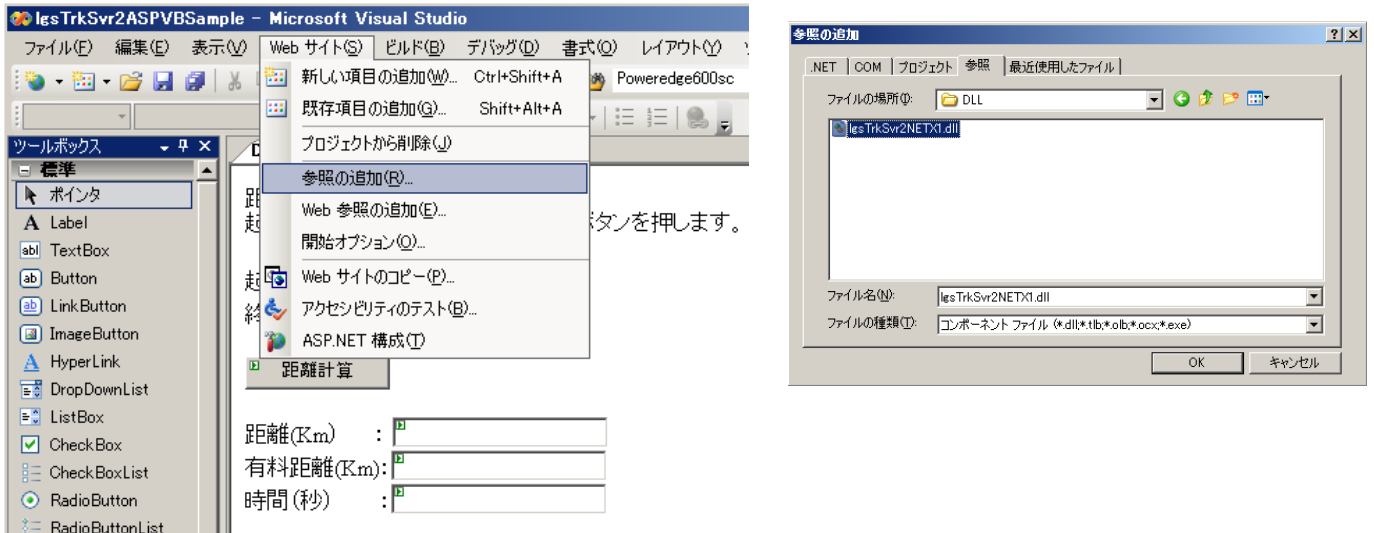
LogisticaTRUCKServer- II 距離計算.NET DLLのサンプルプログラムの参照

サンプルプログラム

LogisticaTRUCKServer- II 距離計算.NET DLLの使用例として、Visual Studio2005 から LogisticaTRUCKServer- II 距離計算Active-Xのインストール先フォルダにあるフォルダ

C:\Program Files\lgsPAK01\Ax01\DOTNET\lgsTrkSvr2ASPVBSample を開きます。

LogisticaTRUCKServer- II 距離計算.NET DLLの参照設定

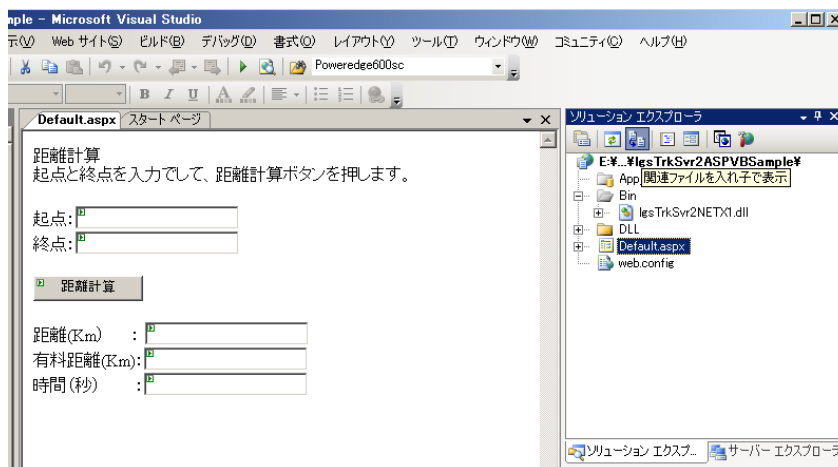


プロジェクトに距離計算.NET DLLの参照を追加する手順

Webサイト → 参照の追加で 参照の追加画面から 距離計算.NETDLLファイルであるlgsTrkSvr2NETX1.dll を指定します。

距離計算.NET DLLの参照設定を確認する手順

ソリューションエクスプローラの参照設定をクリックすると、距離計算.NETユーザコントロールlgsTrkSvr2NETX1 が参照追加されたことが確認できます。



LogisticaTRUCKServer- II 距離計算.NET DLLのプロパティ・メソッドの一覧

距離計算.NET DLLのプロパティ・メソッドは、Active-XコントロールのTRKAX01 と同様です。

LogisticaTRUCKServer-II 距離計算.NETDLL ASP.NET VisualBasic の サンプルプログラムの内容

Imports Microsoft.VisualBasic

Imports System.Threading.Thread

Partial Class _Default

Inherits System.Web.UI.Page

Private TRKSVR2NET As IgsTrkSvr2NETX1.TRKSVR2NETX

Protected Sub Page_Load(ByVal sender As Object, ByVal e As System.EventArgs) Handles Me.Load

If IsPostBack = False Then

Me.TextBox起点.Text = "11214"

Me.TextBox終点.Text = "27201"

End If

End Sub

Protected Sub Button_Click(ByVal sender As Object, ByVal e As System.EventArgs) Handles Button.Click

Dim blnCond As Boolean

Dim lngIraiNo As Long

Dim blnReceive As Boolean

Dim blnKeisanStatus As Boolean

TRKSVR2NET = New IgsTrkSvr2NETX1.TRKSVR2NETX

Me.TextBox距離.Text = ""

Me.TextBox時間.Text = ""

Me.TextBox有料距離.Text = ""

TRKSVR2NET.ServerComputerName = "192.139.11.2" & "AT960" & "Lmi411nb"

blnCond = TRKSVR2NET.IgsServerConnect

If blnCond = True Then

TRKSVR2NET.Kiten = Me.TextBox起点.Text

TRKSVR2NET.Shuuten = Me.TextBox終点.Text

TRKSVR2NET.KeisanJouken = TRKSVR2NET.JoukenType.時間優先

lngIraiNo = TRKSVR2NET.Request

blnReceive = False

Do While (blnReceive = False)

blnReceive = TRKSVR2NET.Reply(lngIraiNo, blnKeisanStatus)

Sleep(10)

Loop

If blnKeisanStatus = True Then

Me.TextBox距離.Text = Format(TRKSVR2NET.KyoriM / 1000, "####.000Km")

Me.TextBox有料距離.Text = Format(TRKSVR2NET.YuuryouKyoriM / 1000, "####.000Km")

Me.TextBox時間.Text = Format(TRKSVR2NET.JikanS, "####0秒")

End If

End If

TRKSVR2NET = Nothing

End Sub

End Class

サンプルプログラムの実行画面

左下画面で、起点と終点を入力し、距離計算ボタンを押すと、右下の画面になります。

無題のページ - Microsoft Internet Explorer
ファイル(F) 編集(E) 表示(V) お気に入り(A) ツール(T) ヘルプ(H)
戻る 検索 お気に入り
アドレス(D) http://localhost:1036/lgsTrkSvr2ASPVBSample/Default.aspx

距離計算
起点と終点を入力して、距離計算ボタンを押します。

起点:
終点:

距離(Km) :
有料距離(Km):
時間(秒) :

無題のページ - Microsoft Internet Explorer
ファイル(F) 編集(E) 表示(V) お気に入り(A) ツール(T) ヘルプ(H)
戻る 検索 お気に入り
アドレス(D) http://localhost:1036/lgsTrkSvr2ASPVBSample/Default.aspx

距離計算
起点と終点を入力して、距離計算ボタンを押します。

起点:
終点:

距離(Km) :
有料距離(Km):
時間(秒) :

LogisticaTRUCKServer- II 距離計算サーバ .NET DLL WebForm ASP.NET C#での利用方法

LogisticaTRUCKServer- II 距離計算.NET DLLのサンプルプログラムの参照

サンプルプログラム

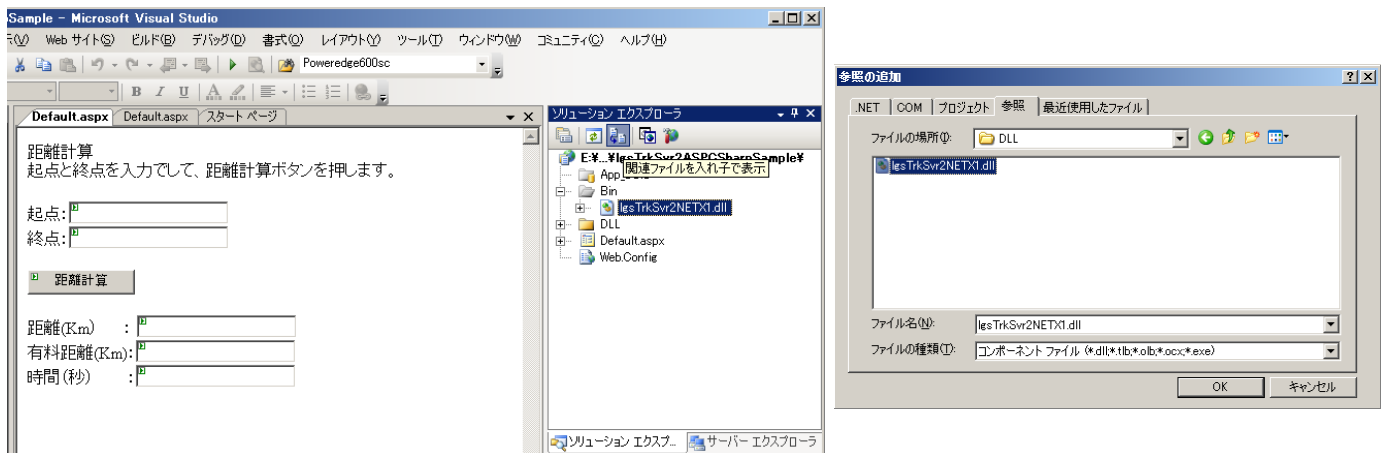
LogisticaTRUCKServer- II 距離計算.NET DLLの使用例として、Visual Studio2005 から LogisticaTRUCKServer- II 距離計算Active-Xのインストール先フォルダにあるフォルダ

C:\Program Files\lgsPAK01Ax01\DOTNET\lgsTrkSvr2ASPCSharpSample を開きます。

LogisticaTRUCKServer- II 距離計算.NET DLLの参照設定

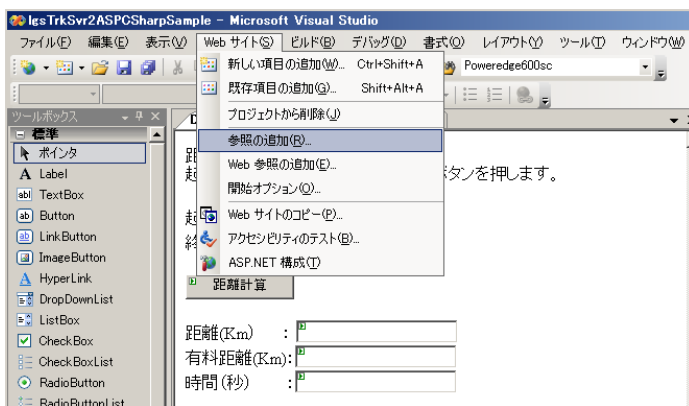
プロジェクトに距離計算.NET DLLの参照を追加する手順

Webサイト → 参照の追加で 参照の追加画面から 距離計算.NETDLLファイルであるlgsTrkSvr2NETX1.dll を指定します。



距離計算.NET DLLの参照設定を確認する

手順



ソリューションエクスプローラの参照設定をクリックすると、距離計算.NET ユーザコントロールlgsTrkSvr2NETX1 が参照追加されたことが確認できます。

LogisticaTRUCKServer- II 距離計算.NET DLLのプロパティ・メソッドの一覧

距離計算.NETユーザコントロールlgsTrkSvr2NETX1 のプロパティ・メソッドは、Active-XコントロールのTRKAX01 と同様です。(ページ 19～20 参照)。なお、lgsTrkSvr2NETX1 のメソッドには、ServerDisconnectはありません。

```
using System;
using System.Data;
using System.Configuration;
using System.Web;
using System.Web.Security;
using System.Web.UI;
using System.Web.UI.WebControls;
using System.Web.UI.WebControls.WebParts;
using System.Web.UI.HtmlControls;
public partial class _Default : System.Web.UI.Page
{
    lgsTrkSvr2NETX1.TRKSVR2NETX TRKSVR2NET = new lgsTrkSvr2NETX1.TRKSVR2NETX();
    protected void Page_Load(object sender, EventArgs e)
    {
        if (IsPostBack == false){
            this.TextBox起点.Text = "11214";
            this.TextBox終点.Text = "27201";
        }
    }
    protected void Button_Click(object sender, EventArgs e)
    {
        bool blnCond = false;
        long lngIraiNo;
        bool blnReceive = false;
        bool blnKeisanStat = false;
        this.TextBox距離.Text = "";
        this.TextBox時間.Text = "";
        this.TextBox有料距離.Text = "";
        TRKSVR2NET.ServerComputerName = "192.139.11.2";
        blnCond = TRKSVR2NET.lgsServerConnect();
        if (blnCond)
        {
            TRKSVR2NET.Kiten = this.TextBox起点.Text;
            TRKSVR2NET.Shuuten = this.TextBox終点.Text;
            TRKSVR2NET.KeisanJouken = 272;
            lngIraiNo = (long)TRKSVR2NET.Request();
            do {
                blnReceive = (bool)TRKSVR2NET.Reply(lngIraiNo, ref blnKeisanStat);
                System.Threading.Thread.Sleep(10);
            } while (blnReceive == false);
            if (blnKeisanStat == true){
                this.TextBox距離.Text = string.Format("{0:#####}Km", TRKSVR2NET.KyoriM / 1000);
                this.TextBox有料距離.Text = string.Format("{0:#####}Km", TRKSVR2NET.YuuryouKyoriM / 1000);
                this.TextBox時間.Text = string.Format("{0:#####}秒", TRKSVR2NET.JikanS);
            }
        }
    }
}
```

サンプルプログラムの実行画面

左下画面で、起点と終点を入力し、距離計算ボタンを押すと、右下の画面になります。

無題のページ - Microsoft Internet Explorer
ファイル(F) 編集(E) 表示(V) お気に入り(A) ツール(T) ヘルプ(H)
戻る 検索 お気に入り
アドレス http://localhost:1055/lgsTrkSvr2ASPCSharpSample/default.aspx

距離計算
起点と終点を入力して、距離計算ボタンを押します。

起点:
終点:

距離(Km) :
有料距離(Km):
時間(秒) :

無題のページ - Microsoft Internet Explorer
ファイル(F) 編集(E) 表示(V) お気に入り(A) ツール(T) ヘルプ(H)
戻る 検索 お気に入り
アドレス http://localhost:1055/lgsTrkSvr2ASPCSharpSample/default.aspx

距離計算
起点と終点を入力して、距離計算ボタンを押します。

起点:
終点:

距離(Km) :
有料距離(Km):
時間(秒) :